

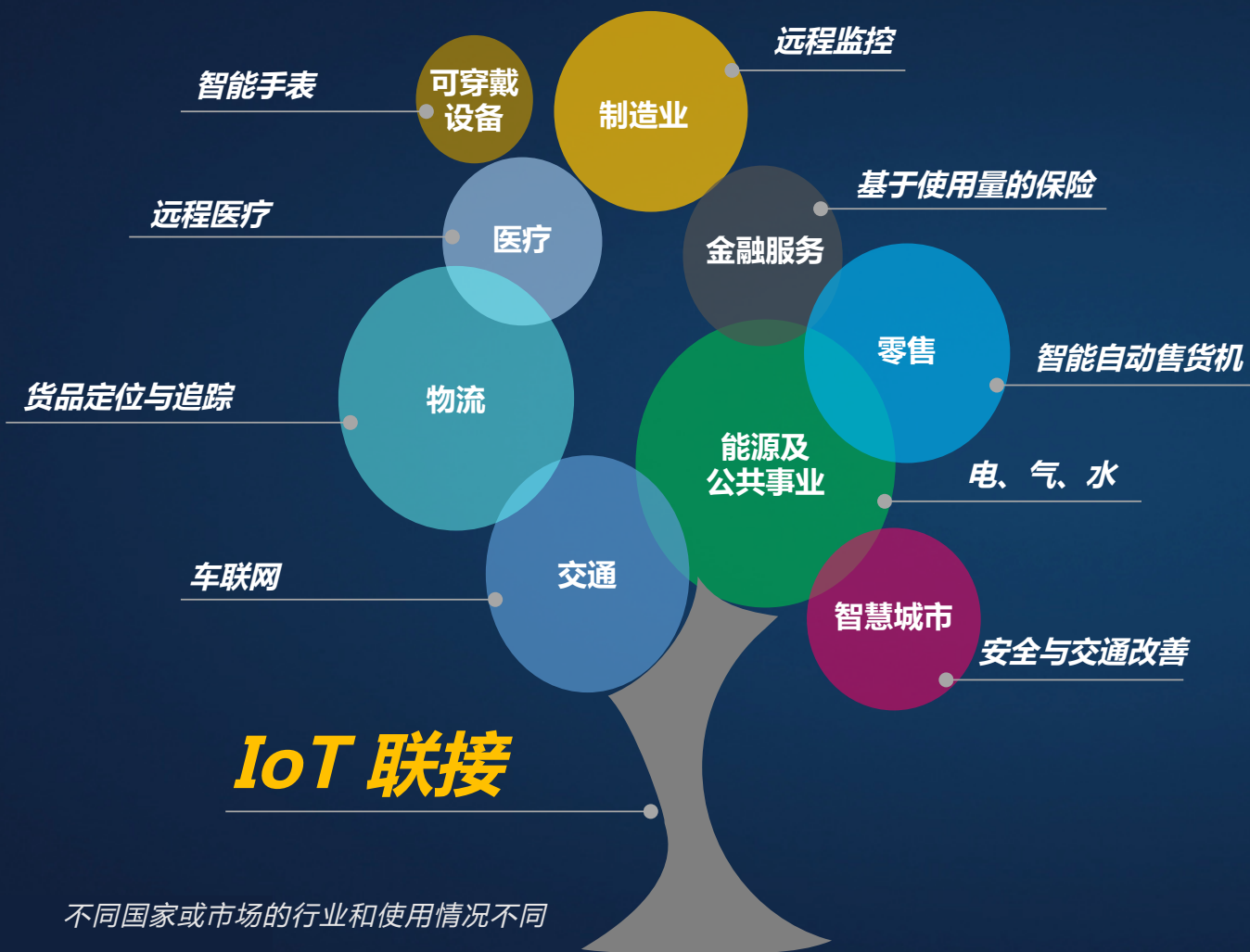


华为开发者社区

# OceanConnect IoT 平台 助力行业数字化转型



# 物联网开启未来千亿联接市场



\* 2015年麦肯锡发布的全球研究报告



# IoT平台成为运营商和企业客户发展物联网业务的核心



助力运营商发展物联网业务

IoT 平台

服务

软件

连接

传感器 + 硬件



**FAW:**

用平台连接海量，多型号的汽车，并加快新业务上线速度



**DHL:**

用IoT技术使能智慧物流，给客户带来更好的业务体验



**九江石化:**

创建一个安全，环保和高效的智能工厂，做智能制造的标杆企业

使能企业数字化转型

# 华为IoT平台基于联接管理使能多个垂直行业应用

智慧家庭



公共事业



车联网



智慧城市



智能制造



混合云部署，多租户，Hosting

系统的安全框架

OceanConnect IoT平台

灵活的应用使能

ICT 融合的设备管理

开放的连接管理

第三方人机交互云

API

API

IT 系统/  
OT 系统/  
第三方垂直行业云

支持CloudNative架构

丰富的生态，灵活的商业模式





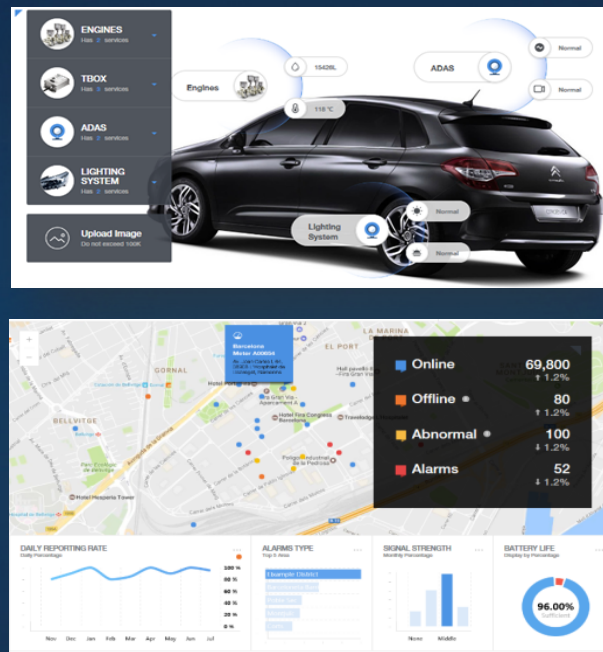
# ICT 融合的南向设备管理，实现设备快速集成和管理

## 快速方便的设备集成



- 20+ IoT 标准协议
- NB-IoT、eMTC 芯片/模组预集成
- 系列化IoT Agent

## 设备和数据可视



- 基于GUI的设备和资产建模
- 可定制的dashboard和报表
- 实时的设备状态监测

## 网络感知和诊断



- 支持NB-IoT / LTE-V / eMTC
- 网络交互与感知(EPC, RAN, 终端, ...)
- 端到端故障诊断和解决

# 灵活的应用使能，支持伙伴进行应用快速开发和创新



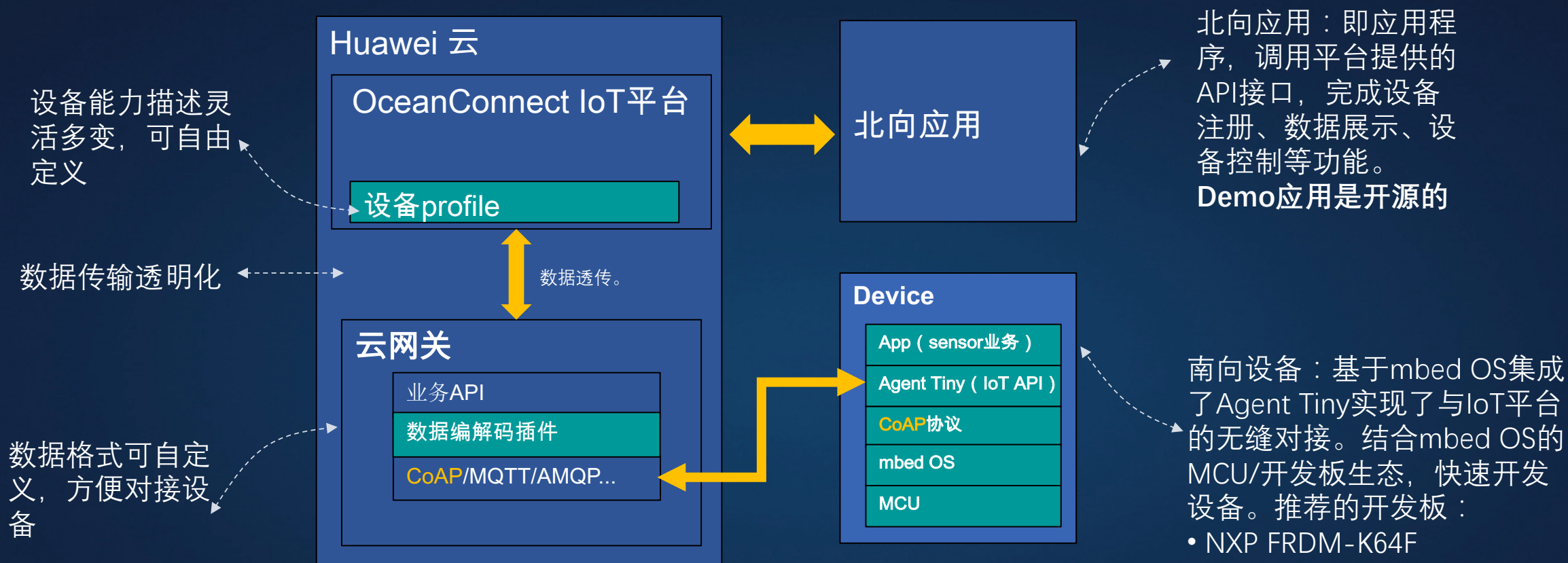
• 丰富的API , 200+

• 使能多个垂直行业

• 第三方云互通



# Huawei OceanConnect与ARM mbed OS共建端云协同



mbed OS端云方案中, 南向设备使用mbed OS内核作为物联网操作系统内核, 集成端云通讯协议, 屏蔽复杂的服务器通讯过程, 并且结合华为云开源应用 (北向应用) 快速打造用户自己的端云产品。主要优点有如下内容:

- device端开发简单 (对接mbed OS MCU生态, 只需开发数据采集逻辑)
- 快捷的手机应用程序或PC应用程序开发 (现成的参考程序作基础)
- 服务器端管理简单 (成熟的后台管理系统, 不用进行开发)

# 如何使用OceanConnect Agent - mbed OS端云方案开发

## 华为官网入口

步骤1：华为官网注册成为华为合作伙伴并获取华为云资源使用权。

<http://developer.huawei.com/>

步骤2：下载端云方案Demo程序

<http://developer.huawei.com/ict/cn/resource/samplecode?ecologyID=0&productID=0&colname=1&curPage=1&pageNum=10&isOpen=false>

步骤3：参考Demo程序和开发指南开发用户自己的应用。

## ARM mbed官网入口

步骤1：登录ARM mbed官网，注册成为合作伙伴。 <http://developer.mbed.org/>

步骤2：在ARM mbed官网下载端云方案Demo程序：

<http://developer.mbed.org/platforms/huawei>

步骤3：华为官网注册成为华为合作伙伴并获取华为云资源使用权。

步骤4：参考Demo程序和开发指南开发用户自己的应用。

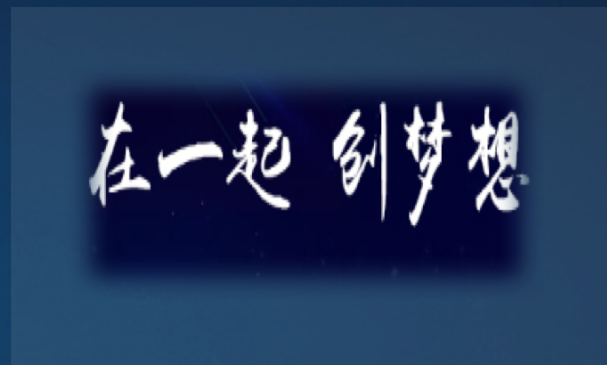


# 四大措施并举，支撑合作伙伴实现商业成功

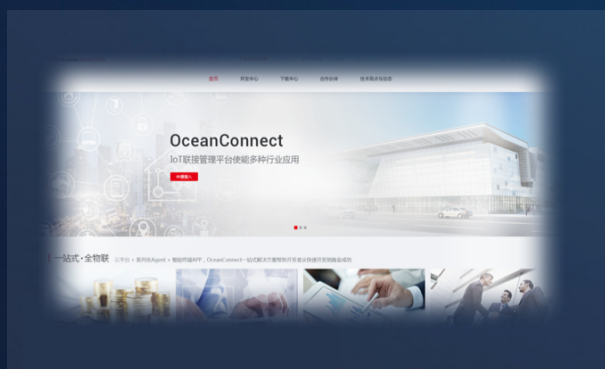
开放实验室  
提供近远程测试环境



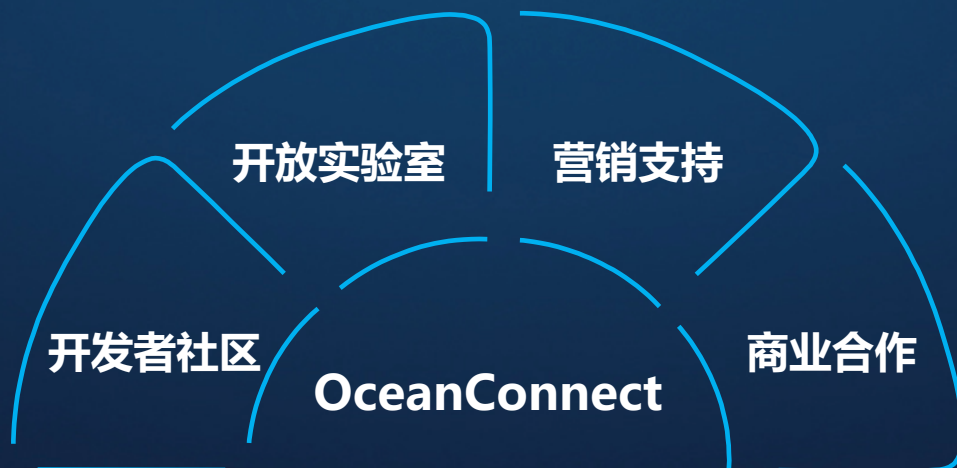
营销支持  
大型展会+开发者大赛+系列宣传



开发者社区  
提供全面技术支持



商业合作  
华为认证计划+合作伙伴  
Program



# 开发者社区：提供伙伴联系入口和全面技术支持



开发指南



样例程序



API参考



开发工具包

<http://developer.huawei.com/ict/cn/site-oceanconnect>





# 华为IoT Openlab集成认证流程介绍



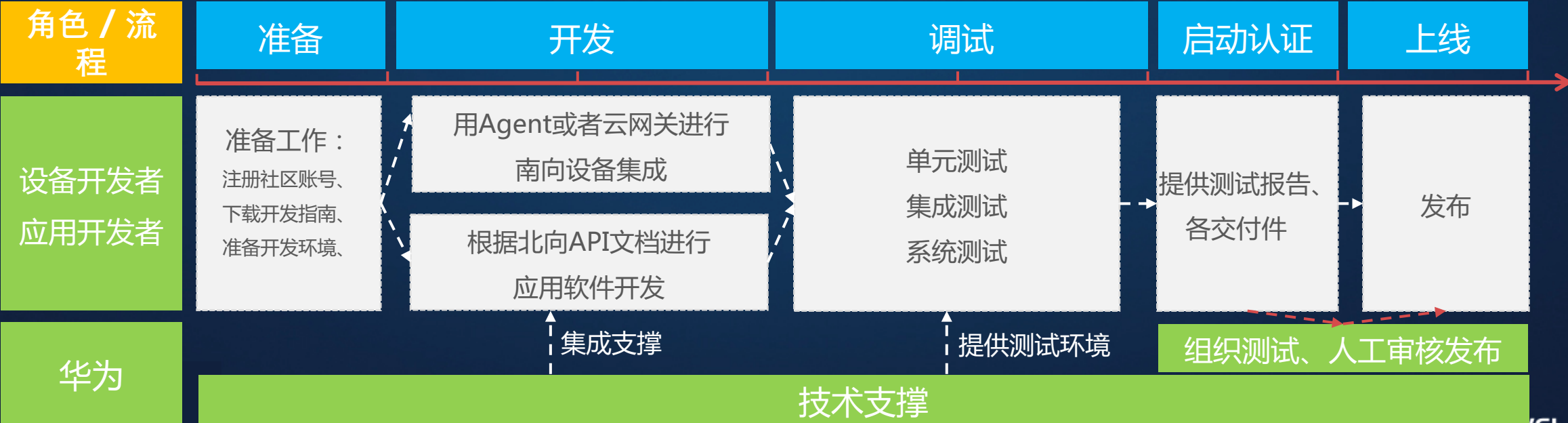
上海Openlab



深圳Openlab



苏州远程Openlab



# 华为技术认证分级介绍

华为技术认证是面向合作伙伴的产品技术认证  
旨在联合伙伴为客户提供预集成的物联网方案，标志华为对双方产品预集成的技术认可。



指定的伙伴产品同华为产品完成**互联互通测试**，伙伴产品能够可靠安全地接入华为物联网产品，获得该证书是被华为推荐**参与项目的必要条件**



指定的伙伴产品同华为产品完成**端到端集成**，通过功能、性能、可靠性、安全、可维护性等**全面验证**，作为整体解决方案向客户推荐，满足客户**批量试商用**需求。



# 华为Marketplace 助力合作伙伴快速商业变现

华为Marketplace是华为面向全球客户及渠道的解决方案展示平台。  
合作伙伴联合解决方案可以在华为Marketplace上进行展示，从而带来新的全球销售线索。



展示合作伙伴的详细信息，包括企业介绍、联系方式、伙伴级别（认证、优选、高级、战略）



提供在线的联系方式，供感兴趣的全球客户及渠道对方案进一步了解和咨询，并有机会产生新的销售线索



展示联合解决方案详细信息，包括方案概述、技术规格、成功案例



显式的认证徽标，帮助全球客户及渠道从众多的方案挑选经验证的方案

# 华为与伙伴共建IoT生态，共同发展

500+ 伙伴

应用伙伴: 180+

设备伙伴: 300+



智慧家庭

200+



车联网

40+



公共事业

200+



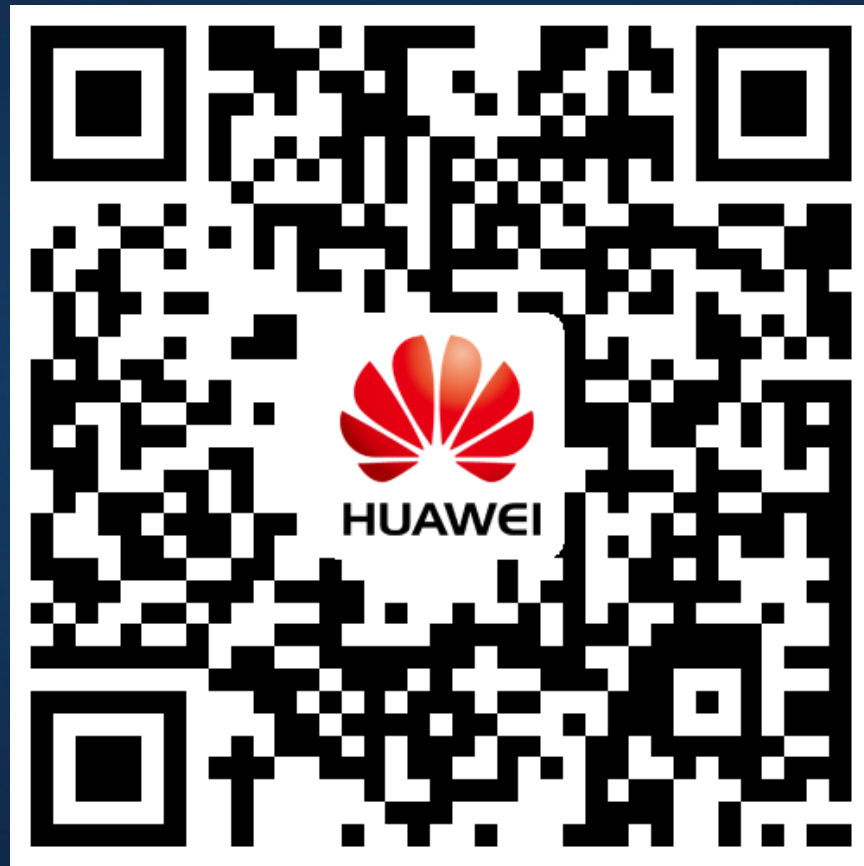
工业制造

30+

...




# 2017 华为开发者大赛火热报名中





华为开发者社区

# THANKS

**Copyright©2017 Huawei Technologies Co., Ltd. All Rights Reserved.**

The information in this document may contain predictive statements including, without limitation, statements regarding the future financial and operating results, future product portfolio, new technology, etc. There are a number of factors that could cause actual results and developments to differ materially from those expressed or implied in the predictive statements. Therefore, such information is provided for reference purpose only and constitutes neither an offer nor an acceptance. Huawei may change the information at any time without notice.



# ARM mbed OS与华为IoT Agent 架构

